

Remote Access Server

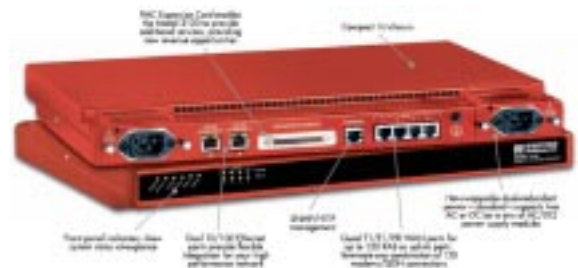
ใช้งานและดูแลระบบจากระยะไกลอย่างมีประสิทธิภาพ



หลายท่านอาจจะสงสัยว่าบรรดาผู้ให้บริการอินเทอร์เน็ตในปัจจุบันมีการวางระบบเครือข่ายอย่างไรจึงสามารถที่จะให้บริการผู้ใช้ได้อย่างทั่วถึงและง่ายดาย เพียงแค่หมุนโมเด็มไปตามเบอร์โทรศัพท์ด้วย Username/Password ตามที่กำหนดเท่านั้นก็สามารถติดต่อเครื่องเซิร์ฟเวอร์ และใช้งานอินเทอร์เน็ตหรือบริการอื่นๆ ได้ทันที และหากตัวเราเองต้องการจะทำเช่นนั้นบ้างจะสามารถทำได้อย่างไร เพื่อที่จะให้บริการกับผู้ใช้ต่างๆ ภายในองค์กรของเราเองบ้าง จะต้องติดตั้งอุปกรณ์อะไรบ้าง ใช้อย่างไร และต้องใช้งบประมาณอย่างน้อยแค่ไหน ต้องเตรียมงานอะไรบ้างอย่างไร

ทำได้ด้วยตัวคุณเอง

ในปัจจุบันการติดตั้ง Server เพื่อให้บริการแก่ผู้ใช้งานจากระยะไกลมีความก้าวหน้าไปมาก และไม่ยุ่งยากอย่างในสมัยก่อนๆ



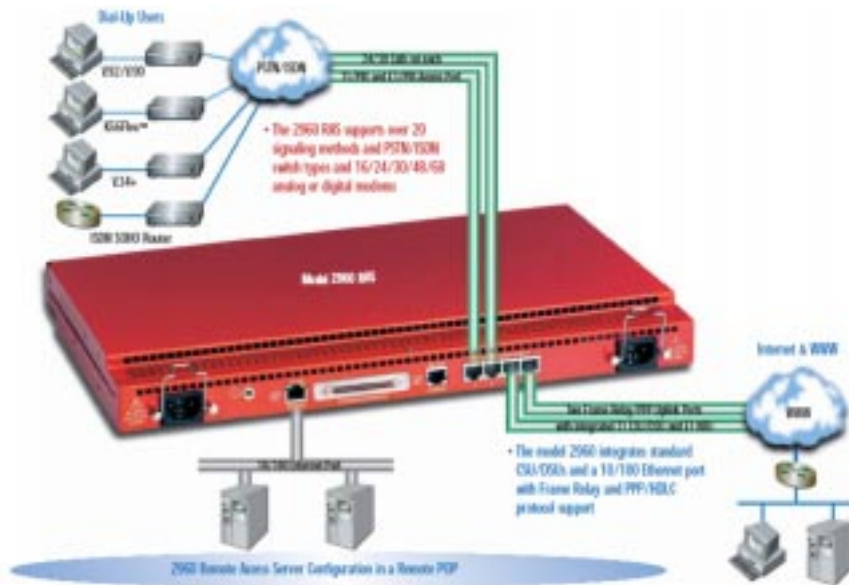
ซึ่งต้องอาศัยทั้ง Rack Modem จำนวนมากจนวุ่นวาย การคอนฟิกติดตั้งระบบก็มีความยุ่งยากซับซ้อน การสร้างและตรวจสอบการเข้าใช้งานของผู้ใช้จากระยะไกลก็ค่อนข้างลำบาก การเชื่อมโยงต่อระบบ LAN/WAN และเครือข่ายต่างๆ มีความยุ่งยาก การขยายระบบตามปริมาณความต้องการของผู้ใช้ที่มีเพิ่มสูงขึ้น มีค่าใช้จ่ายสูงและซับซ้อน ซึ่งการติดตั้งระบบงาน Remote access Server ในปัจจุบันนั้นเป็นเรื่องง่ายที่หลายต่อหลายคนสามารถทำได้โดยลำพัง เนื่องจากอุปกรณ์ต่างๆ เอื้ออำนวยต่อการใช้งานให้สะดวกรวดเร็วและง่ายดายเป็นอย่างยิ่ง ใช้เวลาไม่นานในการติดตั้งเสียบสายใช้งานได้ทันที เพียงแต่แค่ตัดสินใจเลือกอุปกรณ์ Remote Access Server ที่ถูกต้องและเหมาะสมกับตนเองเท่านั้น

2900 RAS Series เป็นอุปกรณ์ Remote Access Server ที่มีคุณภาพและประสิทธิภาพที่ดีเยี่ยมที่น่าพิจารณาสำหรับองค์กรของคุณ เนื่องจากคุณสมบัติที่ครบถ้วน สามารถรองรับโมเด็มทั้งอนาล็อกและดิจิตอลที่หลากหลายได้อย่างครบครันทั้ง V.90, V92, K56Flex, V34+, V.110, ISDN และอีกมากมาย ทำให้สะดวกไม่ต้องแยกชุด Remote Access Server เพื่อรองรับโมเด็มที่แตกต่างกันของผู้ใช้ ช่วยให้ประหยัดงบประมาณขององค์กรได้เป็นอย่างมาก และสามารถรองรับความเร็วในการติดต่อใช้งานกับ Server ของผู้ใช้งานจากระยะไกลได้สูงถึง 128Kbps จึงสามารถตอบสนองความต้องการแก่ผู้ใช้ได้เป็นอย่างดี

เรียบง่ายเต็มไปด้วยประสิทธิภาพ

2900 RAS Series เป็น Remote Access Server ที่มีประสิทธิภาพและขีดความสามารถสูงจาก Patton สามารถใช้งานร่วมกับคู่สายแบบ T1, E1, และ PRI มี dial-up port สำหรับรองรับการหมุนโมเด็มติดต่อ Server จากระยะไกลได้ตั้งแต่ 16 ถึง 120 คู่สายพร้อมๆ กัน สามารถรองรับโมเด็มได้ทั้ง analog และ digital ได้เป็นอย่างดี หลายชนิดทั้ง V.110, V92, v.44, V.90, K56Flex, V.34 และ ISDN ดังนั้นจึง

Advertorial



หมดปัญหาทั้งด้านความเร็วและความหลากหลายของโมเด็มชนิดต่างๆ ที่ผู้ใช้หมუნเข้ามาเพื่อติดต่อกับคอมพิวเตอร์เซิร์ฟเวอร์ผ่าน remote access server เพื่อใช้งานด้านอินเทอร์เน็ตหรืออินทราเน็ตขององค์กร นอกจากนี้ 2900 RAS Series ยังมี RJ-45 ,10/100 Ethernet Port สำหรับติดต่อเครือข่ายแลนได้โดยตรงทำให้สะดวกต่อการใช้งาน สามารถเสียบสายใช้งานได้ทันทีโดยไม่ต้องหาอุปกรณ์อินเทอร์เน็ตเฟสอื่นใดให้ยุ่งยาก ทำให้ช่วยประหยัดเวลาและค่าใช้จ่ายในการติดตั้งตลอดจนการบำรุงดูแลรักษาได้เป็นอย่างมาก

2900 RAS Series มีฟังก์ชันการทำงานและคุณสมบัติที่โดดเด่นมากมาย สามารถทำ IP Routing, Frame Relay forwarding ซึ่งมี Network uplink คู่สำหรับเพื่อต่อใช้งานร่วมกับ FR switch และ IP router ในกรณีที่ต้องการความเร็วสูงๆ (high speed trunking) และนอกจากนี้ยังมีพอร์ต E1/T1 CSU/DSUs ที่ built-in อยู่ด้วยจำนวนถึง 4 พอร์ตด้วยกัน ทำให้มั่นใจได้ว่า 2900 RAS Series สามารถที่จะรองรับงานที่หลากหลาย ซับซ้อนและสามารถรองรับการขยายตัวในอนาคตได้อย่างเพียงพอ นอกจากนี้ยังมีการบริหารจัดการแบบ Web-based SNMP/HTTP management สามารถทำการคอนฟิกหรือบริหารผ่าน browser ทำให้ง่ายและสะดวกต่อการใช้งานในองค์กรหรือธุรกิจอีกด้วย เพื่อรองรับงานที่ต้องการคุณภาพและเสถียรภาพในการทำงานสูง 2900 RAS Series จึงให้ความสำคัญในแหล่งจ่ายที่ไม่ยุ่งหยอนไปกว่าระบบต่างๆ ด้วยเช่นเดียวกัน ซึ่งจะได้รับบริการออกแบบให้มีภาคจ่ายไฟคู่สลับสับเปลี่ยนในการทำงานเพื่อลดภาวะโหดที่ต่อทำงานต่อเนื่อง อันยาวนานตลอดเวลา (Load-sharing dual-redundant power supplies) ทำให้มั่นใจได้ว่าการทำงานของทั้งระบบเป็นไปอย่างเต็มประสิทธิภาพตลอดระยะเวลาของการใช้งานได้เป็นอย่างดี

การประยุกต์ใช้งานและประโยชน์ที่ได้รับ
 ด้วยประสิทธิภาพและคุณภาพของ 2900 RAS Series Remote Access Server ที่มีอย่างครบถ้วน เราสามารถที่จะนำไปใช้ในงานต่างๆ

ให้เกิดประโยชน์ต่อองค์กรและต่อส่วนรวมได้อย่างมากมาย ไม่ว่าจะเป็นการขยายในส่วนงานด้านการบริการของผู้ให้บริการอินเทอร์เน็ต (ISP) เพื่อรองรับผู้ใช้งานที่มีอัตราเพิ่มสูงขึ้นหรือเพื่อลดความคับคั่งของลูกค้าในการให้บริการอินเทอร์เน็ต หรือแม้กระทั่งสำหรับองค์กรทั้งหน่วยงานรัฐและเอกชนต่างๆ ที่ต้องการสร้างระบบงานเพื่อให้บริการการทำงานจากระยะไกลแก่ผู้ใช้งานทั้งหลาย ทั้งในและนอกองค์กร เช่น การให้บริการอินเทอร์เน็ตแบบ Unlimited ขององค์กรต่างๆ ซึ่งปกติมักจะปล่อยให้ว่างไม่มีการใช้ตลอดในช่วงเวลากลางวัน เราสามารถใช้ Remote Access Server เพื่อใช้งานทรัพยากรที่มีอยู่ไม่ให้เกิดสูญเปล่าประโยชน์ได้อย่างเต็มที่ ทำให้ผู้ใช้สามารถใช้งานทรัพยากรต่างๆ บนเครือข่ายจากระยะไกลได้อย่างคุ้มค่า สะดวกและต่อเนื่องไม่จำเป็นต้องรอหรือเดินทางเข้ามาทำงานที่สำนักงานอยู่เสมอตลอดเวลา ซึ่งจะช่วยให้การทำงานเป็นไปอย่างรวดเร็วทันต่อความต้องการ ประหยัดทั้งเวลาและค่าใช้จ่ายของตนเองและต่อองค์กรด้วย อาทิ งานบริการอินเทอร์เน็ต งานสนับสนุนงานขาย งานบริการแก่ลูกค้า งานบริการคั่นทะเบียนประวัติ ชื่อ ยา ผู้ป่วย นักเรียน นักศึกษา รายงานทางด้านการขาย การผลิต สินค้าและบริการต่างๆ เป็นต้น

จากคุณสมบัติต่างๆ ที่โดดเด่นหลากหลายครบครันทำให้มั่นใจได้ว่า 2900 RAS Series สามารถตอบสนองความต้องการของคุณและองค์กร ในงานด้าน Remote Access Server ต่างๆ ซึ่ง 2900 RAS Series สามารถช่วยให้ระบบงานที่ได้รับเป็นไปอย่างเต็มประสิทธิภาพ ด้วยค่าใช้จ่ายต่ำ สามารถติดตั้งได้อย่างรวดเร็วและง่ายดาย บำรุงดูแลรักษาอย่างไม่วุ่นวายและซับซ้อนเหมือนฝันร้ายอย่างในอดีตที่เคยเกิดขึ้นอีกต่อไป

ร่วมถ่ายทอดเทคโนโลยีด้วย
 บริษัท แคดเน็ตโปร(ประเทศไทย) จำกัด
 Tel. 01 8342256, 02 5401901-4
 www.cadnetpro.com